

National Empowerment Foundation

L'enquête sur la pauvreté absolue bouclée cette semaine

D'ici fin août, on saura exactement le nombre de familles vivant dans la pauvreté absolue. Cette semaine, l'enquête de terrain de la National Empowerment Foundation (NEF) sera bouclée.

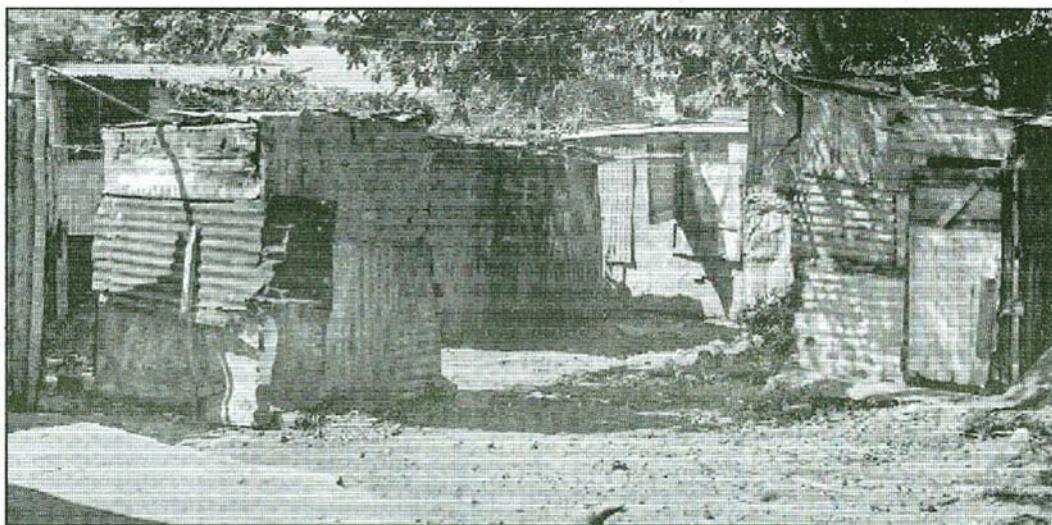
Cette vaste enquête de terrain a été lancée par la National Empowerment Foundation (NEF), à la mi-juillet, dans le but de mettre à jour les données sur l'état de la pauvreté absolue à Maurice.

Au fait, depuis sa création en 2008, le programme d'Éradication de la Pauvreté Absolue (EAP) base son action auprès des plus démunis sur des données qui datent de deux à quatre ans. Plus précisément sur les deux enquêtes menées sur le terrain par le Trust Fund for the Social Integration of Vulnerable Groups en 2006 et le Social Register of Mauritius en 2008. Il ressort de ces deux enquêtes que 7 000 familles vivent dans la pauvreté absolue. Soit avec des revenus mensuels inférieurs à Rs 5 000.

Plus de 280 enquêteurs et une soixantaine de coordonnateurs ont arpenté le terrain pour identifier les familles vivant dans la pauvreté absolue. Pas moins de huit critères sont pris en compte :

- Revenu familial inférieur à Rs 5 000 par mois (hors allocations éventuellement reçues du ministère de la Sécurité sociale).
- Conditions de logement.
- Équipements sanitaires du logement.
- Nombre d'individus vivant sous le même toit.
- Accès à l'eau potable, à l'électricité, aux infrastructures et aux services publics/sociaux de base (centre social, école, transport public, dispensaire médical, etc).
- Niveau d'éducation.
- Aptitude à lire et à écrire.
- Situation professionnelle (emploi).

Chaque poche de pauvreté se définit par un groupe de familles pauvres – au moins une douzaine



Le gouvernement ne veut plus voir ce genre de bicoques à l'avenir, d'où l'étude de la NEF.

— qui vivent en voisinage. Les familles pauvres qui résident à l'écart d'une poche de pauvreté sont prises en compte au sein du groupe qui constitue la poche de pauvreté la plus proche.

DÉVELOPPEMENT COMMUNAUTAIRE

Dans chaque poche de pauvreté, les projets mis en place à partir des besoins identifiés visent au développement communautaire des familles à travers une approche intégrée, qui prend en compte les principaux facteurs socio-économiques : emploi, logement, éducation, santé, environnement, accès aux utilités publiques et aux infrastructures. La complexité des phénomènes de pauvreté et la vitesse à laquelle les situations sociales d'individus ou de familles à faibles revenus peuvent basculer impose une mise à jour fréquente des informations et un suivi rapproché des situations individuelles sur le terrain. Le rapport d'enquête finalisé est attendu d'ici fin septembre.

Par ailleurs, pour accélérer la lutte contre la

pauvreté et accroître l'efficacité de ses actions, la NEF renforce son équipe en retenant les services d'Augendra Bhukuth en tant que consultant. Sa mission consiste à évaluer l'impact et l'efficacité des actions de la NEF tout en proposant des améliorations.

De nationalité mauricienne, il est Docteur ès Sciences Economiques, spécialisé en développement social et économique et sur les questions de pauvreté. Il a par ailleurs enseigné un cours sur Corporate Social Responsibility (CSR) à l'école supérieure de commerce ESPEME à Nice (Groupe EDHEC - France).

De plus, la NEF recherche des candidats souhaitant devenir apprenti maçon. Pendant 3 mois, ils seront formés dans diverses compagnies du secteur de la construction dans la perspective d'être employés. Les candidats éligibles doivent être sans emploi et disponibles à plein temps. Les apprentis sélectionnés seront rémunérés pendant toute la durée de leur apprentissage.